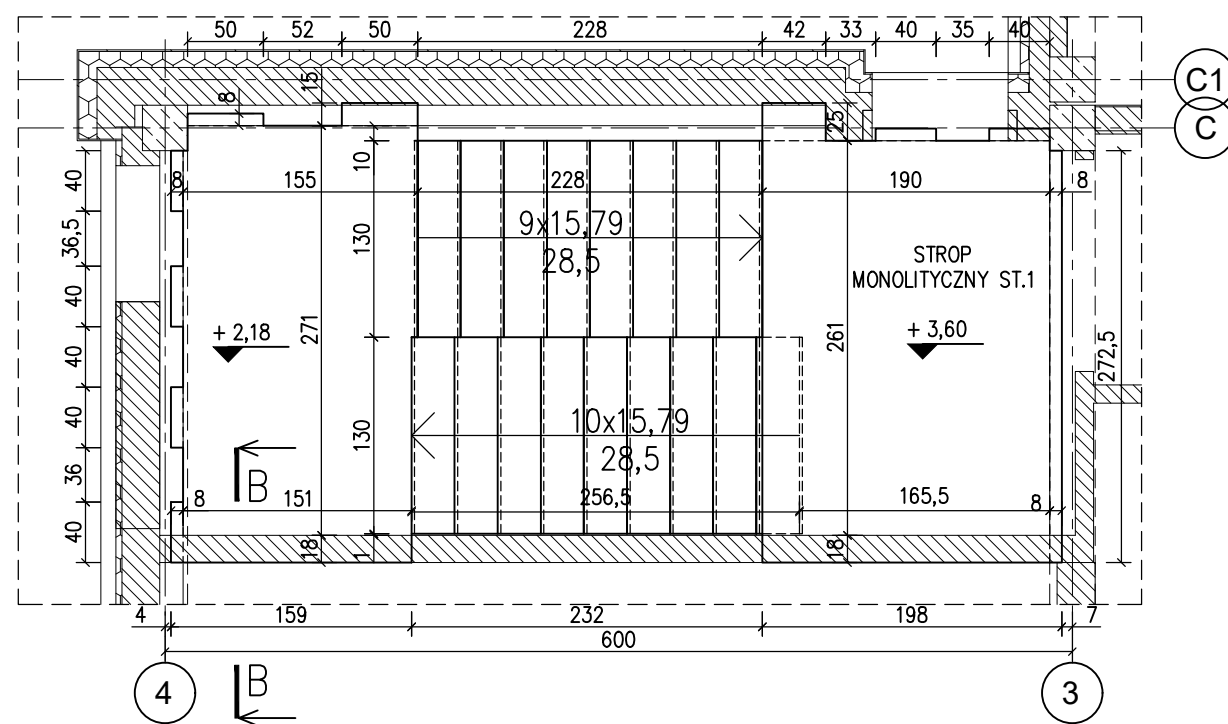
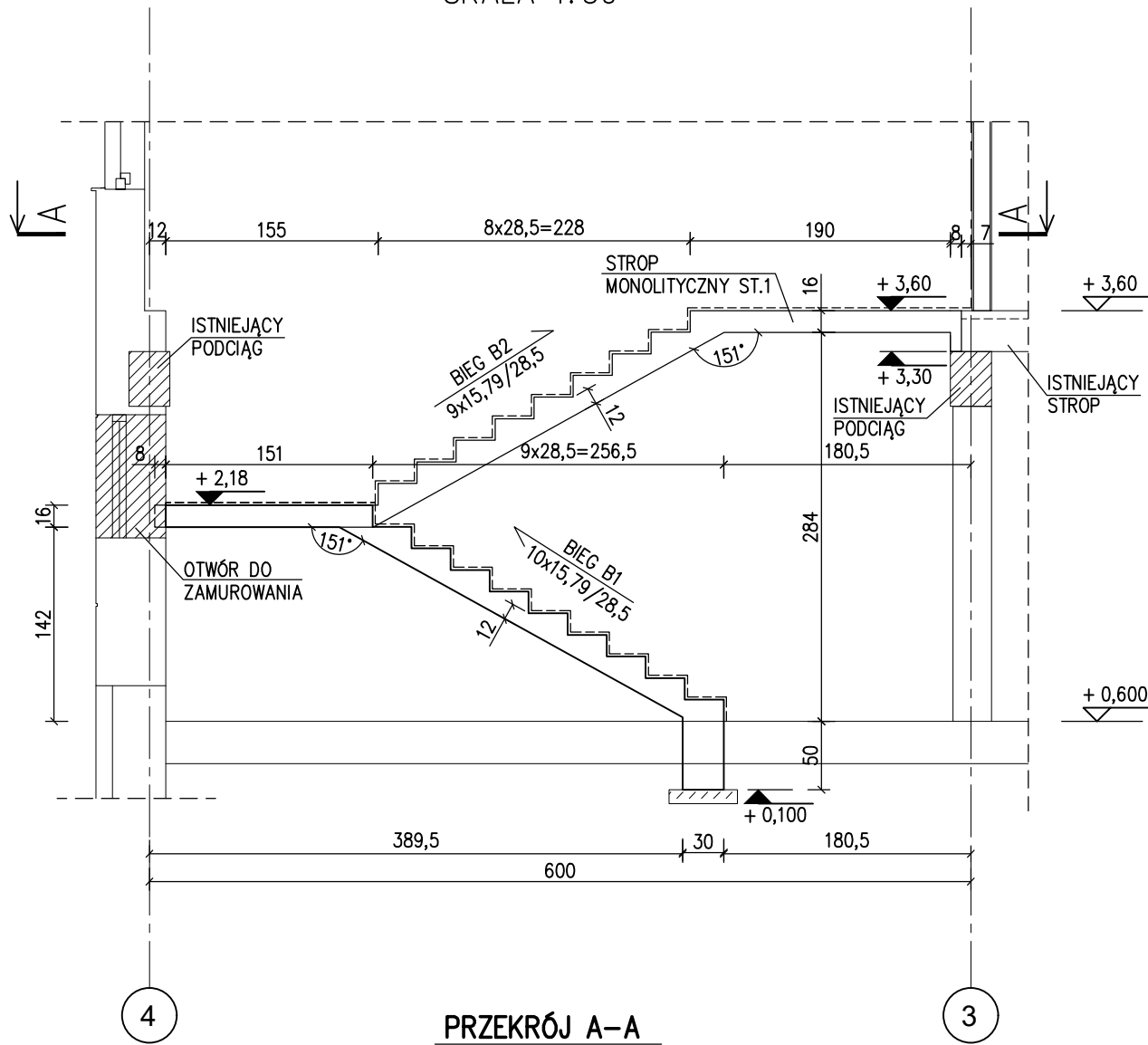
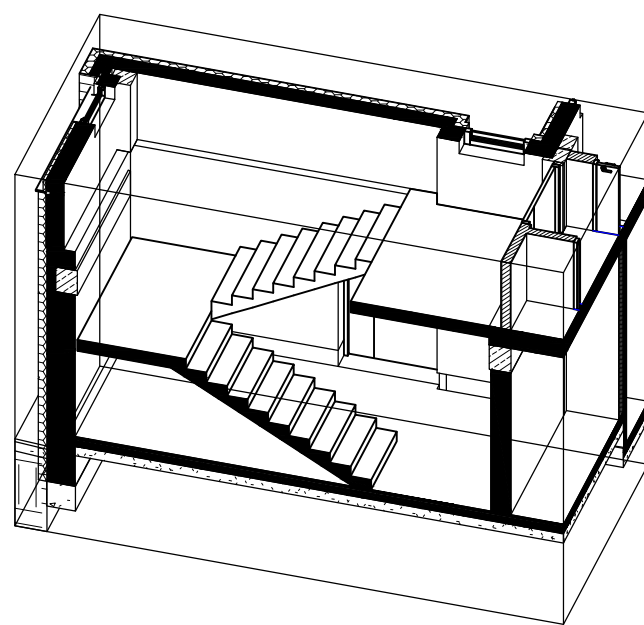


KONSTRUKCJA SCHODÓW

SKALA 1:50



AKSJONOMETRIA



STROP MONOLITYCZNY ST.1

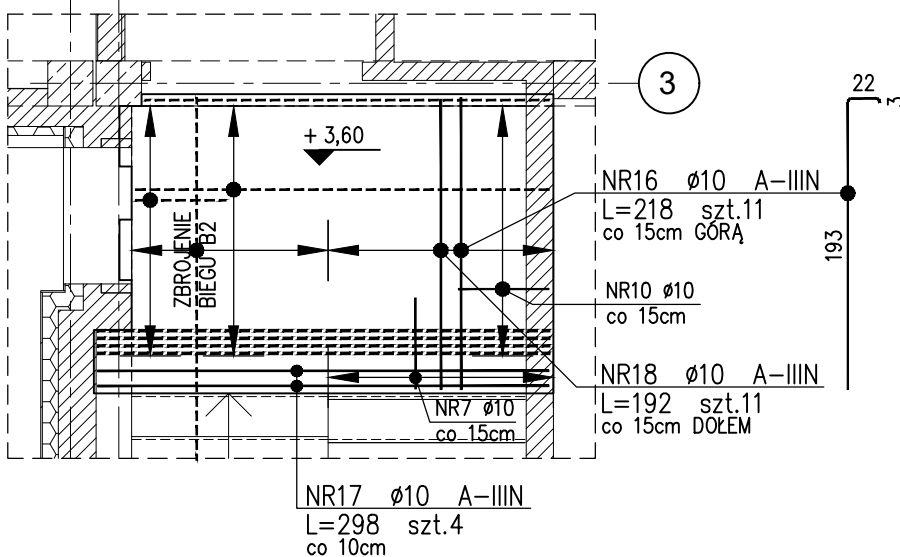
RYSunek Zbrojeniowy

GRUBOŚĆ 16cm

SKALA 1:50

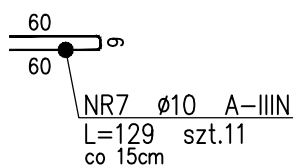
ROZPATRYWAĆ ZE ZBROJENIEM BIEGU B2

C1/C



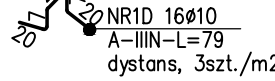
PRĘTY KRAWĘDZIOWE

Stosować jako domknięcie zbrojenia na krawędziach. Pręty opisano na rzucie



DYSTANS PŁYTY

Stosować 3szt./m2

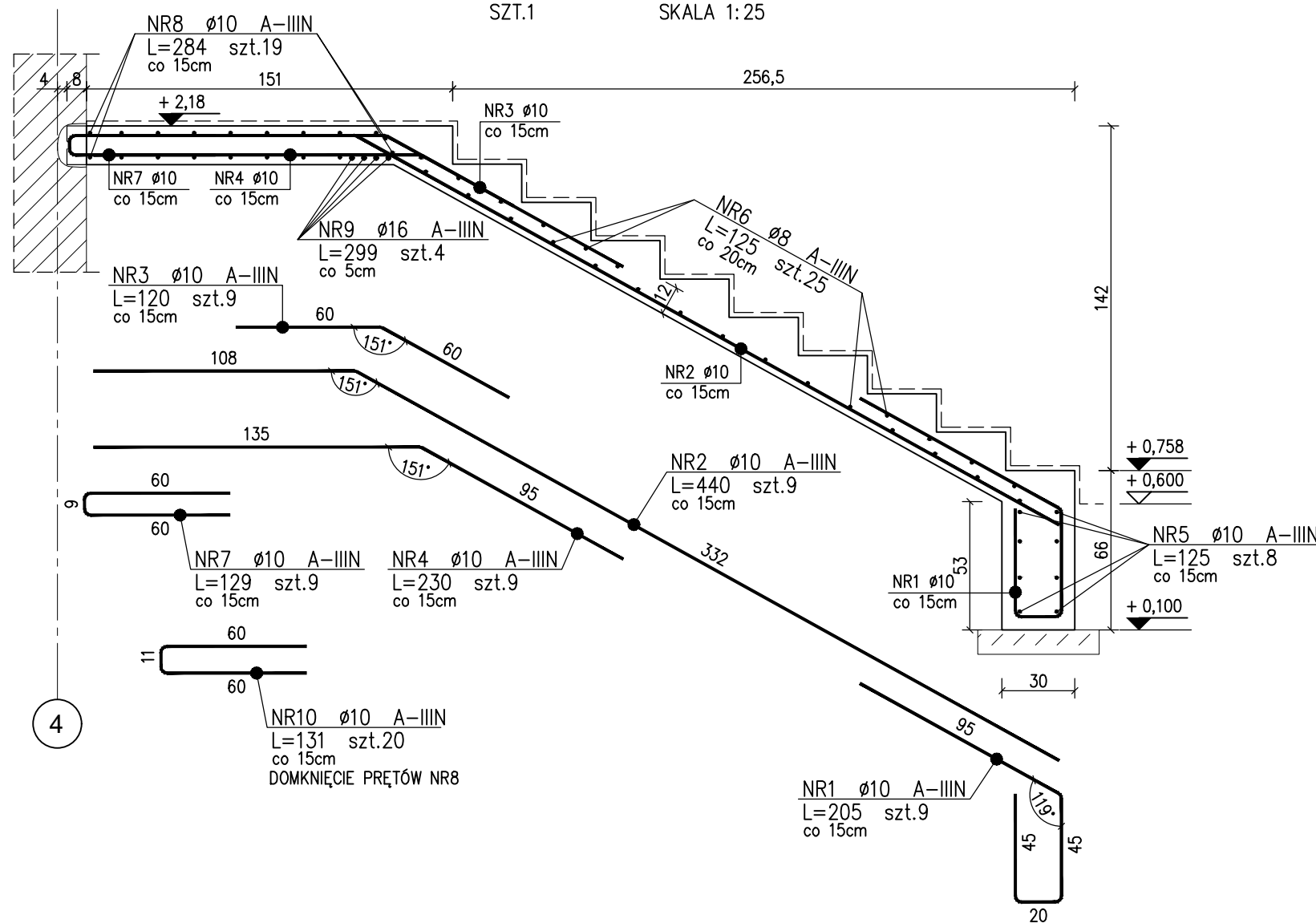


ZESTAWIENIE STALI

Nr pręta	Ø	Stal	Długość pręta	Liczba prętów na 1 poz.	Liczba prętów łącznie	Długość łączna
[m]	[mm]	[m]	[m]	[szt]	[m]	[m]
SCHODY						
1	10	A-IIIN	2,05	9	1	18,45
10	10	A-IIIN	1,31	31	1	40,61
11	10	A-IIIN	1,50	3	1	4,50
12	10	A-IIIN	6,40	9	1	57,60
13	10	A-IIIN	2,57	9	1	23,13
14	10	A-IIIN	2,74	9	1	24,66
15	10	A-IIIN	2,74	23	1	63,02
19	10	A-IIIN	2,67	3	1	8,01
2	10	A-IIIN	4,40	9	1	39,60
20	10	A-IIIN	1,54	4	1	6,16
3	10	A-IIIN	1,20	27	1	32,40
4	10	A-IIIN	2,30	9	1	20,70
5	10	A-IIIN	1,25	8	1	10,00
6	8	A-IIIN	1,25	50	1	62,50
7	10	A-IIIN	1,29	18	1	23,22
8	10	A-IIIN	2,84	21	1	59,64
9	16	A-IIIN	2,99	8	1	23,92
STROP ST1						
10	10	A-IIIN	1,31	11	1	14,41
16	10	A-IIIN	2,18	11	1	23,98
17	10	A-IIIN	2,98	4	1	11,92
18	10	A-IIIN	1,92	11	1	21,12
19	10	A-IIIN	0,79	16	1	12,64
7	10	A-IIIN	1,29	11	1	14,19
Razem długość prętów						[m] 62,50 529,96 23,92
Masa jednostkowa						[kg/mb] 0,395 0,617 1,578
Masa prętów dla danej średnicy						[kg] 24,7 327,0 37,7
Masa łącznie						[kg] 389,4

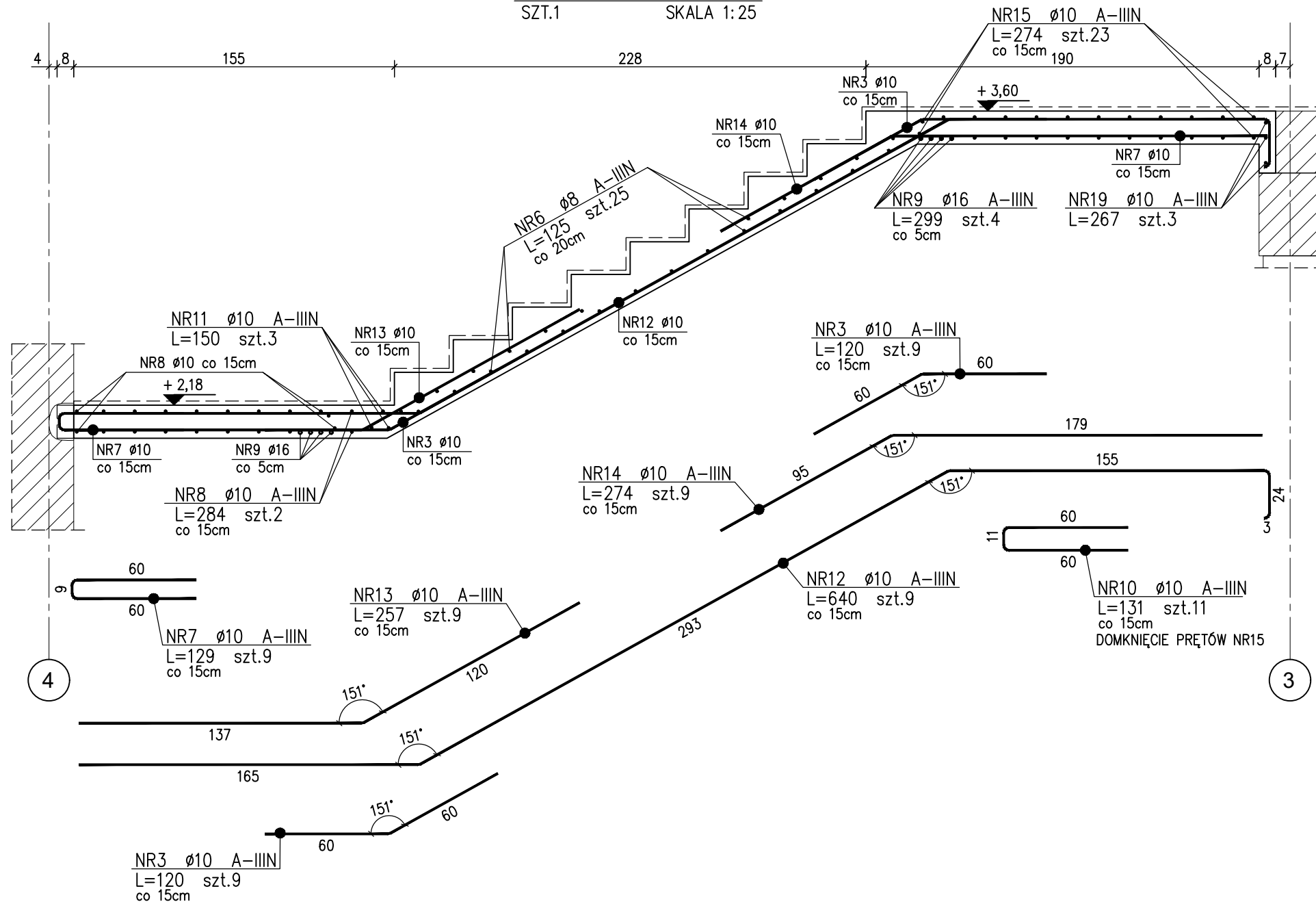
BIEG B1

SZT.1 SKALA 1:25



BIEG B2

SZT.1 SKALA 1:25



±0.00=81,50m n.p.m

UWAGI:

- ROZPATRYWAĆ Z PROJEKTEM ARCHITEKTURY ORAZ INNYMI OPRACOWANIAM BRANŻOWYMI
- ROZPATRYWAĆ ŁĄCZNIE Z OPISEM TECHNICZNYM
- W PRZYPADKU STWIERDZENIA KOLIZJI I NIEŚCISŁOŚCI PRZYJĘTE ROZWIĄZANIA KONSULTOWAĆ Z PROJEKTANTAMI
- ZASTOSOWANE MATERIAŁY ORAZ JAKOŚĆ I SPOSÓB PROWADZENIA PRAC MUSZĄ ZACHOWAĆ ZGODNOŚĆ Z WYTYCZNYMI PROJEKTOWYMI, WYMAGANIAM OBOWIAZUJĄCYCH NORM ORAZ PRZEPISÓW BHP.
- WSZYSTKIE WYMIARY SPRAWDZIĆ NA BUDOWIE
- WYMIARY STRZEMION ORAZ PRĘTÓW GIĘTYCH PODANO OD STRONY ZEWNĘTRZNEJ.

FUNDAMENTY:

BETON C25/30 (B30)

KLASA EKSPLOATACJI: XC2

OTULINA: Cnrm=5,00cm

PODBETON:

BETON C8/10 (B10)

SCHODY:

BETON C20/25 (B25)

KLASA EKSPLOATACJI: XC1

OTULINA: Cnrm=2,50cm

MAKSYMALNA ŚREDNICA KRUSZYWA 16 mm

STAL ZBROJENIOWA A-IIIN

Ø8, Ø10, Ø12, Ø16, Ø20, Ø25, Ø32 B500SP

NAZWA ZAMIERZENIA BUDOWLANEGO	PRZEBUDOWA I ROZBUDOWA BUDYNKU ZESPOŁU SZKOLNO-PRZEDSZKOLNEGO NR 19, W TYM NA POTRZEBY PORADNI PSYCHOLOGICZNO-PEDAGOGICZNEJ NR 8
NAZWA I ADRES OBIEKTU BUDOWLANEGO	ZESPÓŁ SZKOLNO-PRZEDSZKOLNY NR 19 61-249 Poznań, os. Stare Żegrze 1 obręb 0006 Żegrze ark 35, nr działki 2
PROJEKTOWAŁ	mgr inż. Joanna Klinga
OPRACOWAŁ	mgr inż. Kornelia Wantoch-Rekowska
TRZĘC RYSUNKU	KONSTRUKCJA KLATKI SCHODOWEJ
BRANŻA	konstrukcja
STADIUM	projekt wykonawczy
INDEKS	0513
DATA	2025-02-01
SKALA	1:50, 1:25

K05